

レッツチャレンジ 作って遊んで学ぶペーパークラフト

つくってあそぼう!

物語の名シーンがよみがえる
ヒーローたちの活躍記

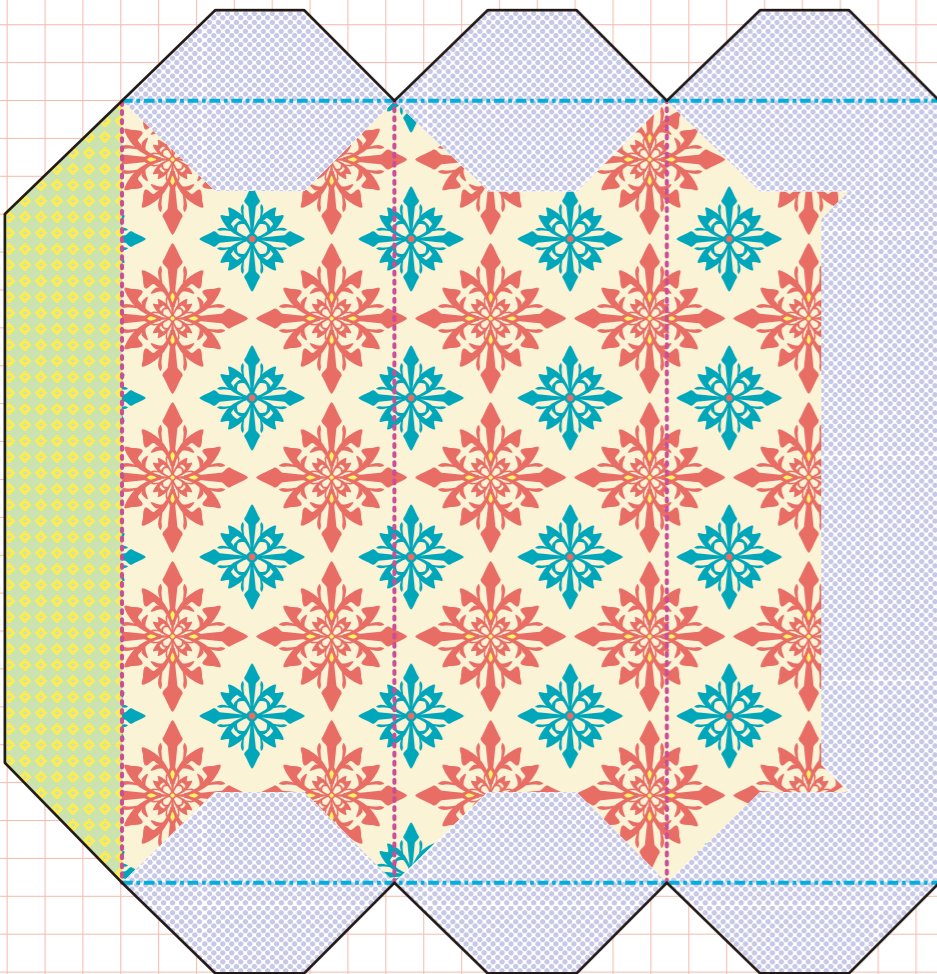
夢みたいにロマンチック

シンデレラの愛の舞踏会

光の反射



部品4 ↓



説明

カットライン 山折り 谷折り

のりしろ うらのり

道具

はさみ カッター のり

セロテープ ラップ アルミホイル

※細かいところを切るときは、手を切らないようにじゅうぶん注意しよう!

難易度 ★★★★★☆

作り方

- ① 部品のカットラインをすべて切り、折り線にそって折る。
- ② 部品1・2・3にアルミホイルを巻き付ける。(A)
- ③ 部品4を組み立てる。(B)
- ④ 部品4に部品1・2・3を入れる。(C)
- ⑤ 部品5を入れ、ラップをはりつける(D)
- ⑥ 部品6を組み立てる。(E)
- ⑦ 部品7を組み立てる。(F)
- ⑧ 部品7にラップをはりつける。(G)
- ⑨ 部品8を入れて部品4にかぶせて(H)、できあがり。

遊び方



アルミホイルにカラーチップが映り、反射してほかのアルミホイルにも模様が見えます。万華鏡を回転させることでチップが移動し、背景の模様が変わります。

※太陽や強い光を直接見ないようにしましょう。



光の反射

カラーチップがアルミホイルに映り、別のアルミホイルに反射している様子が分かるかな?くるくる回して模様が変わる様子を見てみよう。

A: できるだけしわをのぼして巻く。

B: 三角柱をイメージして組み立てる。

C: アルミホイルを内側に入れて。

D: 入れるむきに注意する。

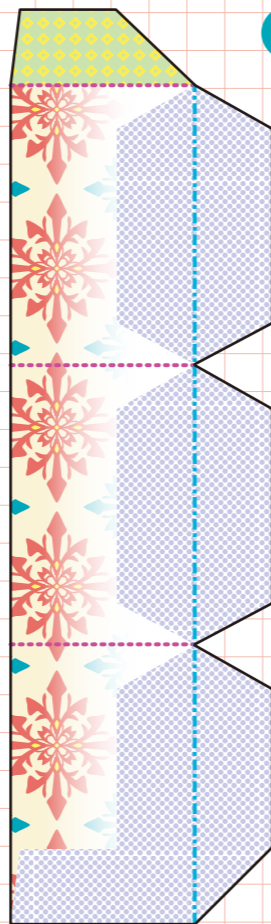
E: 三角柱をイメージして組み立てる。

F: 三角柱をイメージして組み立てる。

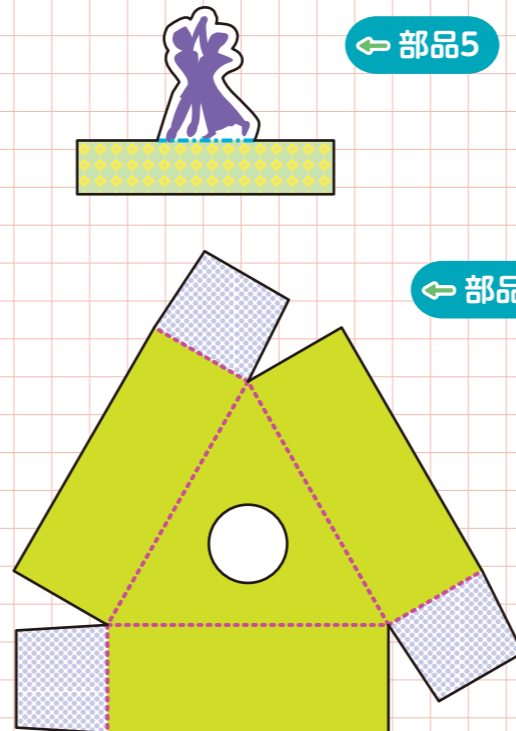
G: できるだけしわをのぼしてはりつける。

H: 完成品を確認する。

← 部品7



← 部品5

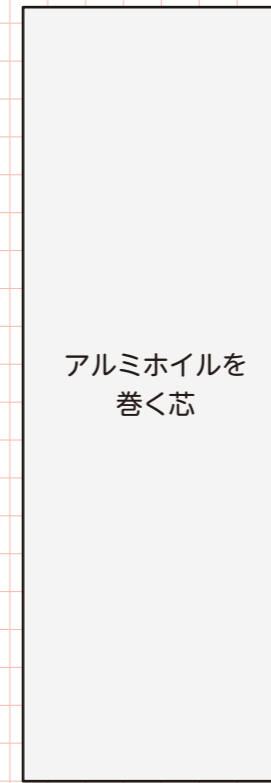


← 部品6

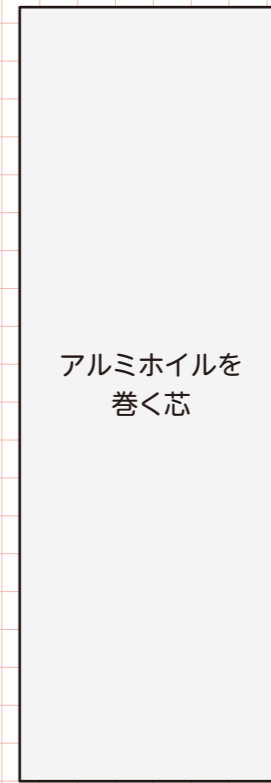


← 部品8

↓ 部品1



↓ 部品2



↓ 部品3

