

レッツチャレンジ 作って遊んで学ぶペーパークラブ

# つくってあそぼう!

物語の名シーンがよみがえる  
ヒーローたちの活躍記

満開の花を咲かそう♪

## 花さかじいさん

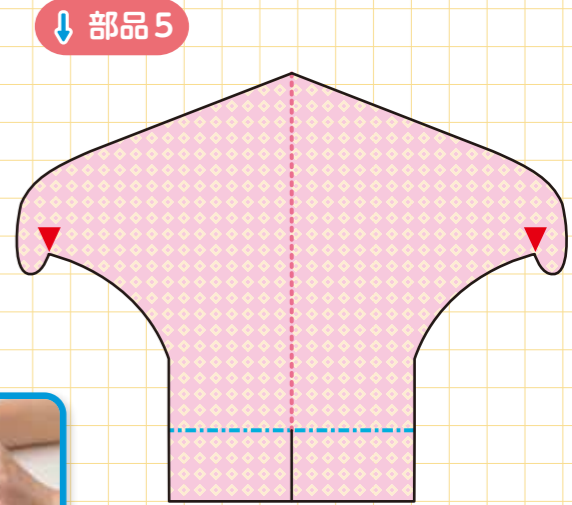
空気抵抗の原理



難易度 ★★★★★

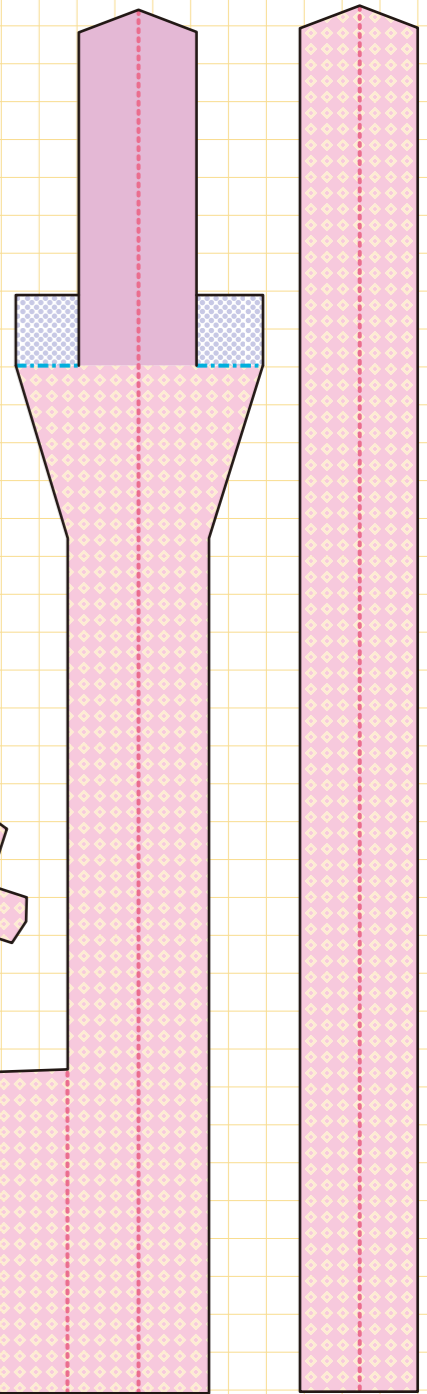
### 作り方

- ① 部品のカットラインをすべて切り、折り線にそって折る。
- ② 部品1を半分に折り、貼りつける。(A)
- ③ 部品1を部品2にはさみ込み、貼り付ける。(B)
- ④ 部品2の帯部分をまきつけながら貼りつける。(C)
- ⑤ 部品3を④に通して貼りつける。(D)
- ⑥ 部品4を⑤に通して貼りつける。(E)
- ⑦ 部品5を⑥の上部に貼りつける。(F)
- ⑧ 部品6の切り込み部分を内側に折り、貼りつける。(G)
- ⑨ 部品6を⑥のつめ部分に組み込んで(H)、できあがり。(I)



↓ 部品2

↓ 部品1



**説明**

カットライン 山折り 谷折り

のりしろ うらのり おもてうらのり

**道具**

はさみ カッター のり

セロテープ 輪ゴム

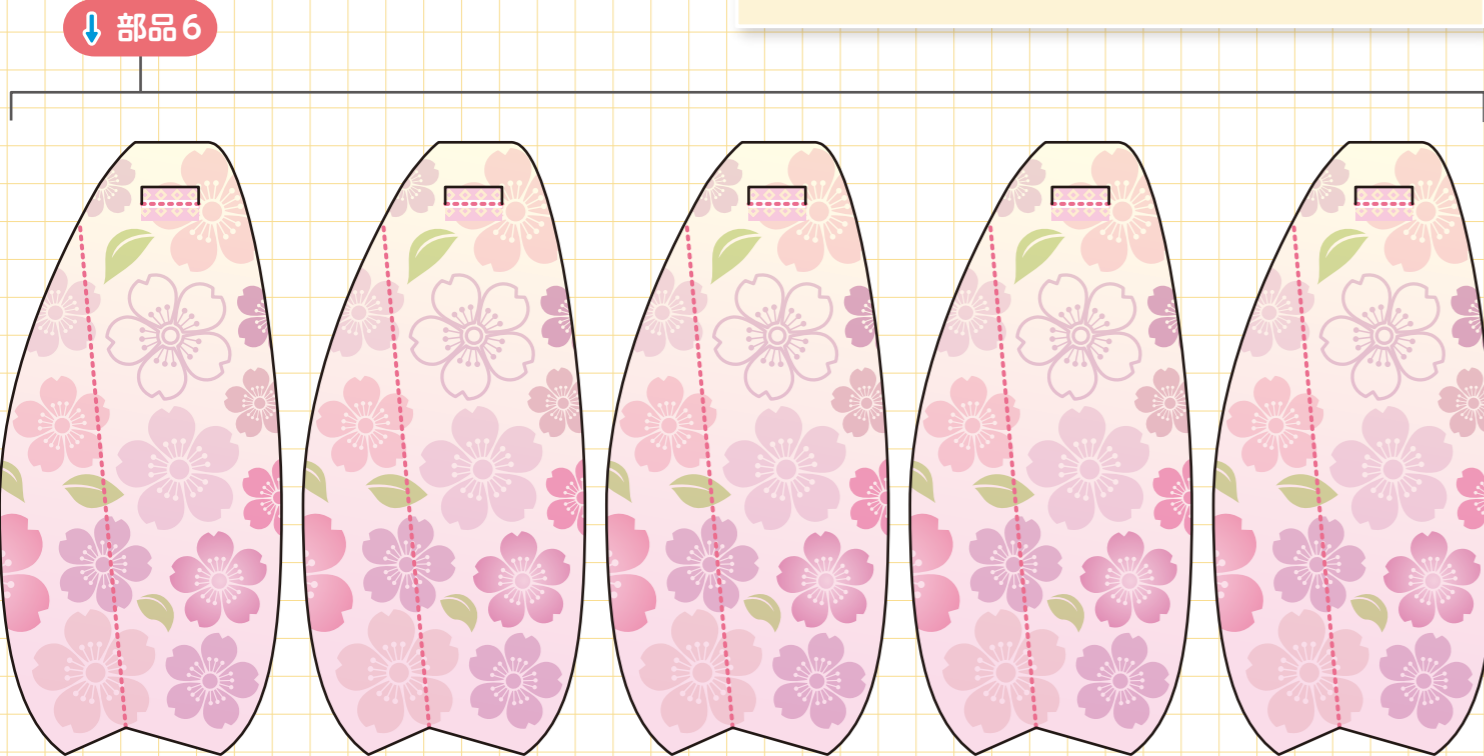
**遊び方**

輪ゴムを傘の突起部分にかけて本体を引きまわします。ゴムの伸びる・ゆるむ力で羽が飛びます。傘のような形状が空気を受け、ゆっくりと落ちます。

**ここがフォーカス FOCUS**

### 空気抵抗の原理

羽が開くと、下から空気を受けて抵抗力が生まれるよ。空気抵抗が起きる瞬間を目で見て確かめよう。



A: 部品1を半分に折り、貼りつける。

B: 部品1を部品2にはさみ込み、貼り付ける。柱の向きをそろえる。

C: 部品2の帯部分をまきつけながら貼りつける。すきまができないように、できるだけきつく巻く。

D: 部品3を④に通して貼りつける。貼りつける向きに注意する。

E: 部品4を⑤に通して貼りつける。貼りつける向きに注意する。

F: 部品5を⑥の上部に貼りつける。貼りつける向きに注意する。

G: 部品6の切り込み部分を内側に折り、貼りつける。つめ部分を折り込んで、部品6の窓部分から入れる。

H: 部品6を⑥のつめ部分に組み込んで。

I: できあがり。羽が互い違いに重なるようにする。

↓ 部品4

↓ 部品3

