

レッツチャレンジ 作って遊んで学ぶペーパークラフト

つくってあそぼう!

ふろく博士と動物たちのオーデション

障害物を蹴散らすスピードとパワー

とつげき イノシシ nonstop

難易度 ★★☆☆☆

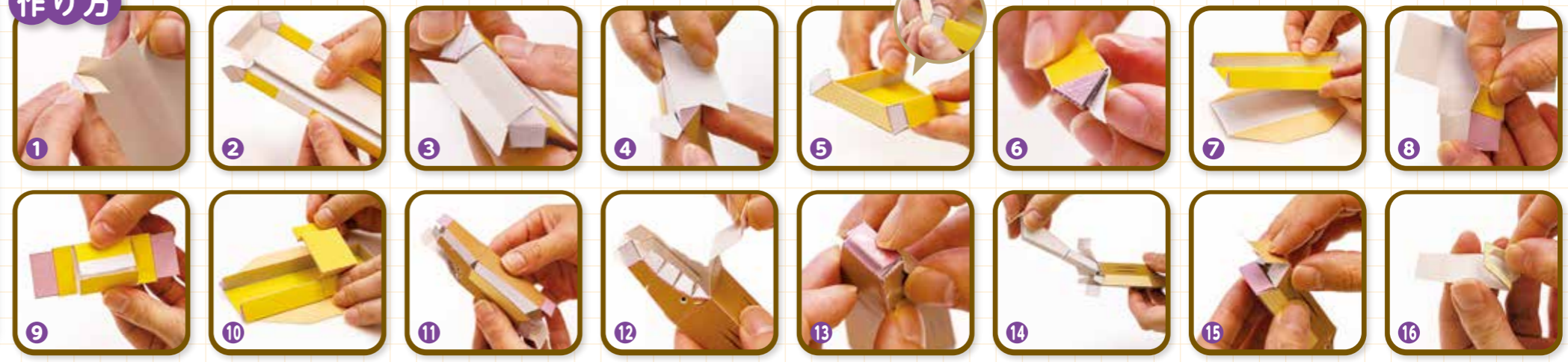
説明

- カットライン
- 山折り
- 谷折り
- のりしろ
- うらり
- おてもうらり

道具

- はさみ
 - カッター
 - のり
 - 輪ゴム 2本
- ※細かいところを切るときは、手を切らないようにじゅうぶん注意しよう!

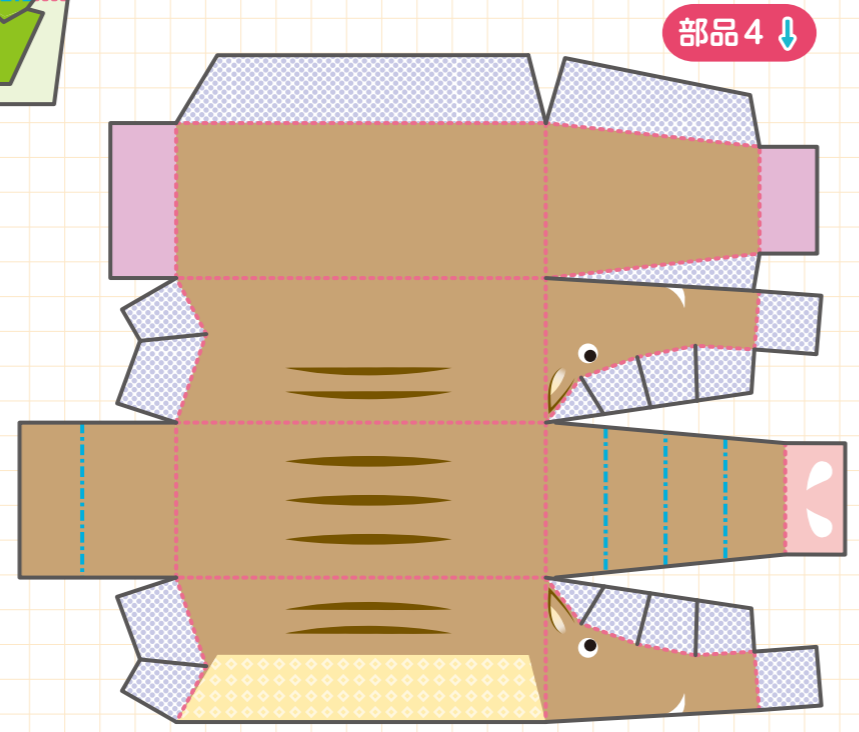
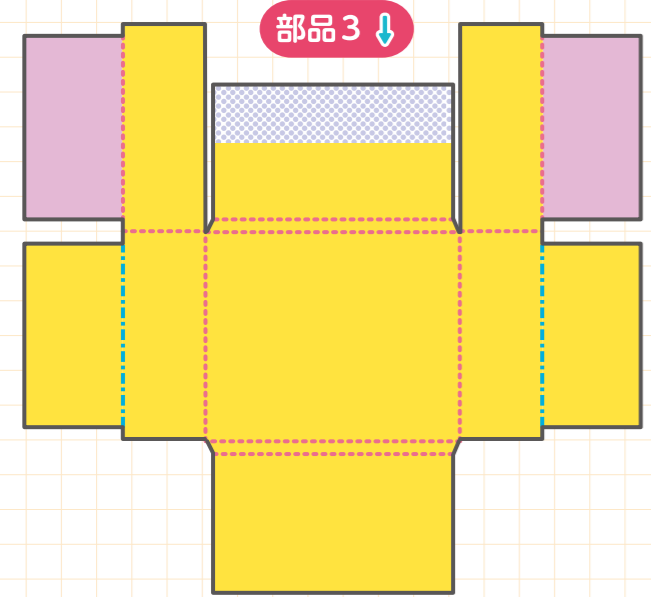
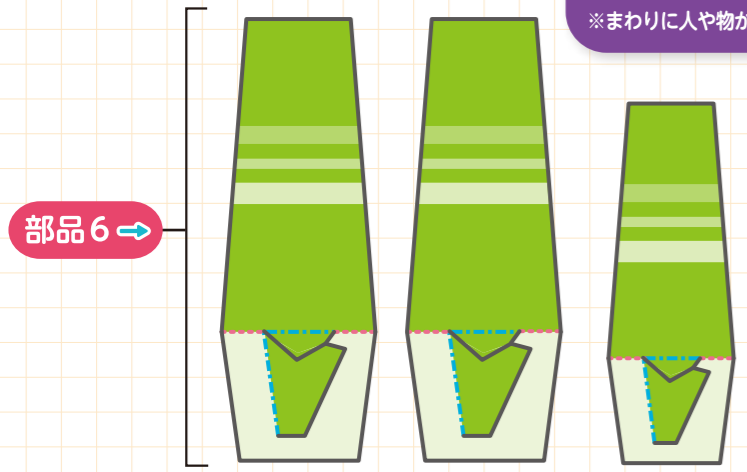
作り方



- ① 部品1を切り、側面の内側を貼る。
- ② 側面を組み立てる。
- ③ 側面の後ろ部分を貼る。
- ④ 背面を折り返して貼る。
- ⑤ 側面と背面を貼りつなぐ。
- ⑥ 前面を貼る。
- ⑦ 部品2を切り、部品1を張りつける。
- ⑧ 部品3を切り、側面を貼る。
- ⑨ 上部を組み立てる。
- ⑩ 部品3を部品1に貼りつける。
- ⑪ 部品4を切り、箱状に貼りつける。
- ⑫ 頭部分を貼る。
- ⑬ 鼻部分を貼る。
- ⑭ 部品5を切り、中に入れる。
- ⑮ 後ろ部分を貼る。
- ⑯ 部品6を切り、組み立てる。
- ⑰ 部品3に輪ゴムをかけて、できあがり。

遊び方

イノシシを台に置き、輪ゴムにかけて後ろへ引きます。手を放して、前に立てた的をめがけて直進させます。
※まわりに人や物が無い広い場所で遊びましょう。



ココにフォーカス FOCUS

作用・反作用の法則

イノシシを引く距離と進む距離の関係を調べてみよう。

