

コインが消える!? ムジツクボックス

さあ、チャレンジしてみよう!

コインが消えたり現れたりする不思議なマジックだよ。

道具 はさみ、のり

作り方

- ① 部品1～3を切り取り線にそって切り取る。
- ② 部品1を折り線にそって折り、トレイをつくる。(写真1)
- ③ ★の部分に☆の下に入れ込む。(写真2)
- ④ 部品2を折り線にそって折り、表の魚のイラストと部品3の魚の向きが同じになるようにのりではる。(写真3)
- ⑤ しっぽ側から部品1をセットしてできあがり!



できあがり!

遊び方

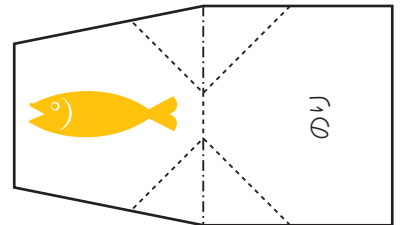
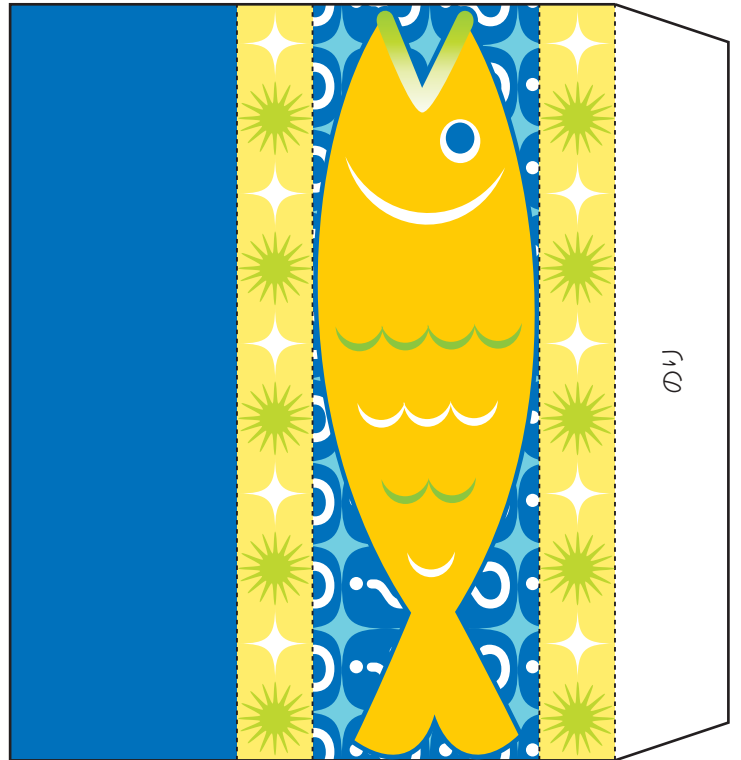
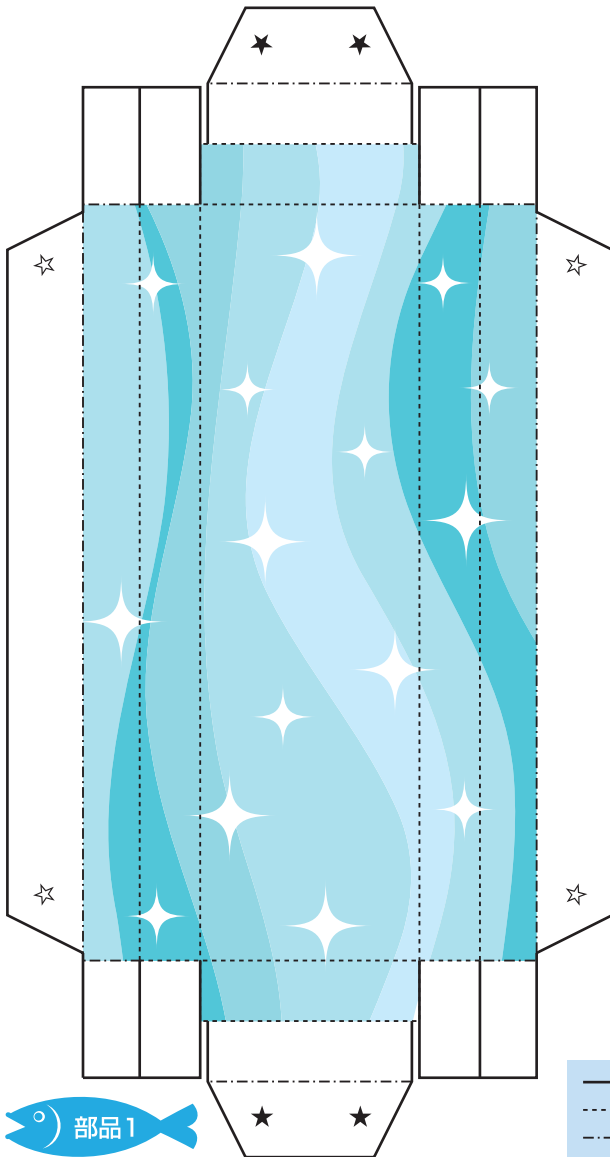
- ① 口側からトレイを少し引き出し、コインをのせる。
- ② ふたをして、箱をしっぽ側にかたむけたまま、口側からトレイを抜き出す。
- ③ 箱をしっぽ側にかたむけたまま、口側からトレイを抜き出す。
- ④ しっぽ側からトレイを差し込む。
- ⑤ 口側に箱をかたむけて、トレイを引き出すと、コインが現れるよ。

トレイは必ずしっぽから頭の方にぬいてね!

出てきた!!

タネあかし

箱の内側にポケットがついていて、口側からコインを入れたときだけ、ポケットにコインが入るしかけになっているんだ。



—— 切り取り
- - - 山折り
- - - 谷折り